




Commission économique



Dans quelle situation
et avec quel dispositif
agir pour une alternative
à l'offensive de Macron ?


Paris, 23 juin 2017

Dans quelle situation et avec quel dispositif agir pour une alternative à l'offensive de Macron ?



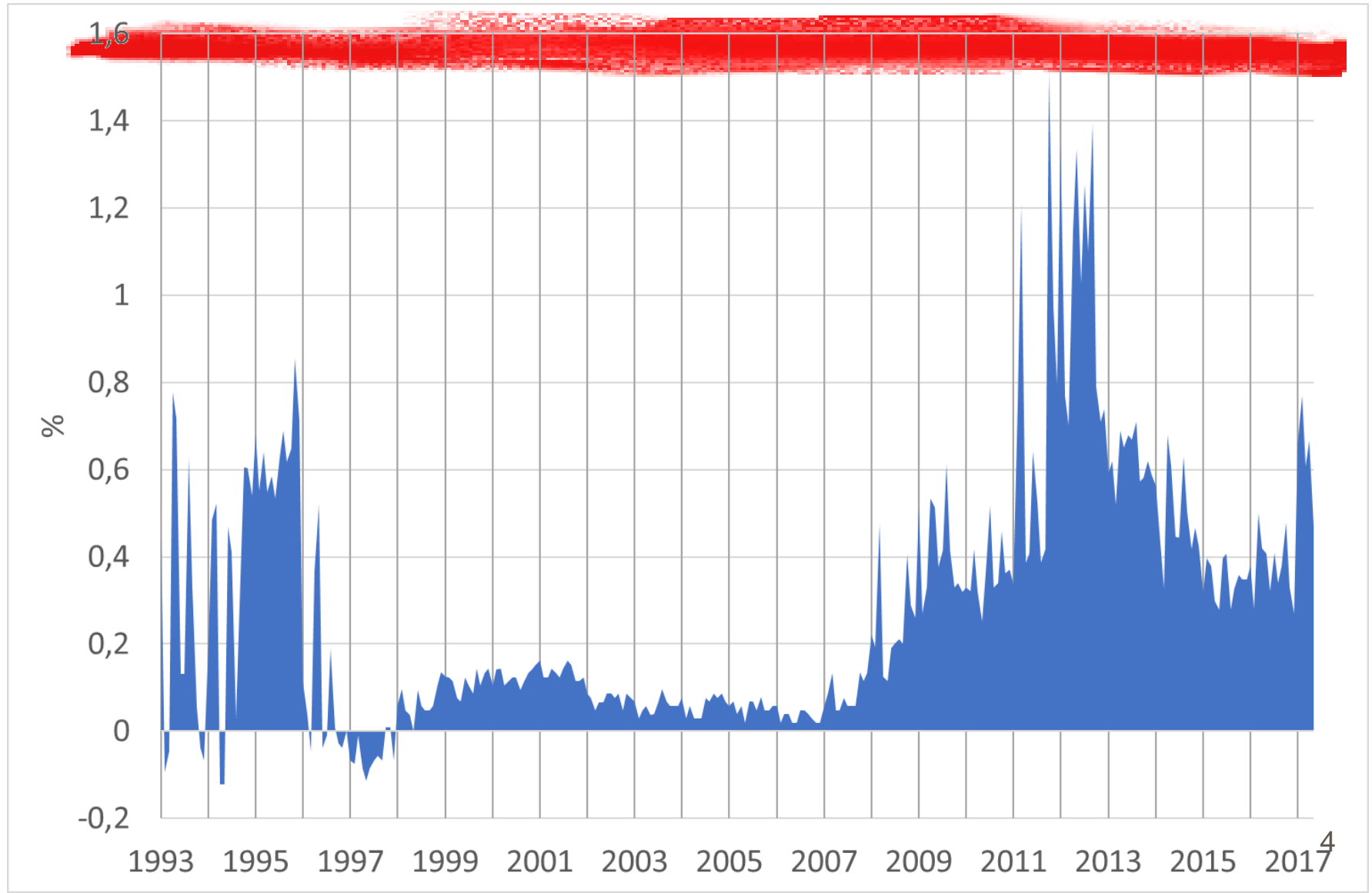
- I. Le bilan de la séquence électorale : le capital et la technocratie d'Etat directement aux commandes
- II. La politique Macron
- III. La réaction néolibérale à l'épreuve de la crise : derrière l'éclaircie conjoncturelle, la montée des périls
- IV. Un Parti communiste révolutionnaire pour des solutions radicales et réalistes

**Dans quelle situation et avec quel dispositif
agir pour une alternative à l'offensive de Macron ?**

- 
- I. Le bilan de la séquence électorale : le capital et la technocratie d'Etat directement aux commandes

Ecart de rendement des emprunts d'Etat France-Allemagne


Source : Banque centrale européenne



Dans quelle situation et avec quel dispositif agir pour une alternative à l'offensive de Macron ?

- 
- I. Le bilan de la séquence électorale : le capital et la technocratie d'Etat directement aux commandes
 - II. La politique Macron

Dans quelle situation et avec quel dispositif agir pour une alternative à l'offensive de Macron ?



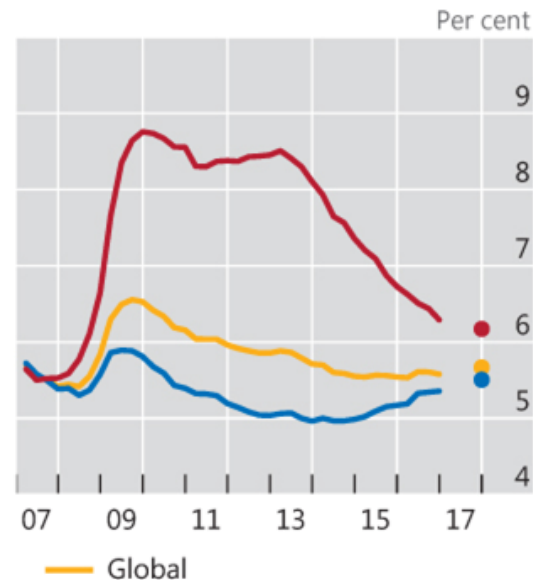
- I. Le bilan de la séquence électorale : le capital et la technocratie d'Etat directement aux commandes
- II. La politique Macron
- III. La réaction néolibérale à l'épreuve de la crise : derrière l'éclaircie conjoncturelle, la montée des périls

Une conjoncture internationale favorable

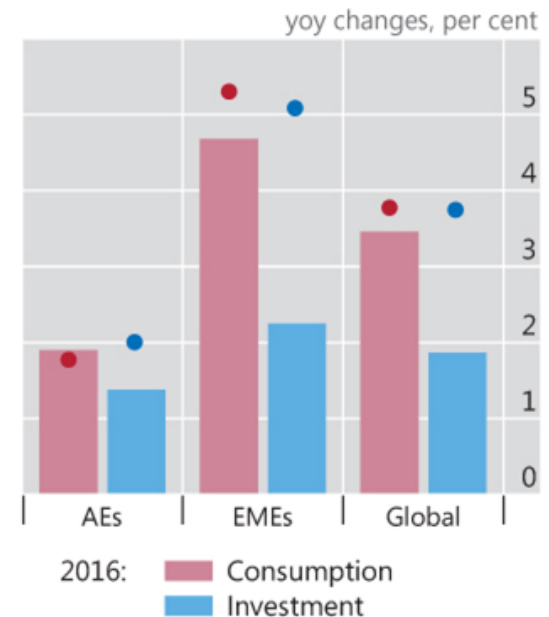
Real GDP growth¹



Unemployment rate²



Real consumption and investment growth¹



The dots indicate the forecasts for 2017.

¹ Weighted averages based on rolling GDP and PPP exchange rates. ² Weighted averages based on rolling labour force levels; definitions may vary across countries. Excluding IN owing to a lack of data.

Sources: IMF, *World Economic Outlook* and *International Financial Statistics*; OECD, *Economic Outlook* and *Main Economic Indicators*; CEIC; Consensus; Datastream; national data; BIS calculations.

Une conjoncture internationale favorable

Commerce mondial et demande adressée à la France

niveaux ; variations T/T-1 et N/N-1 en %

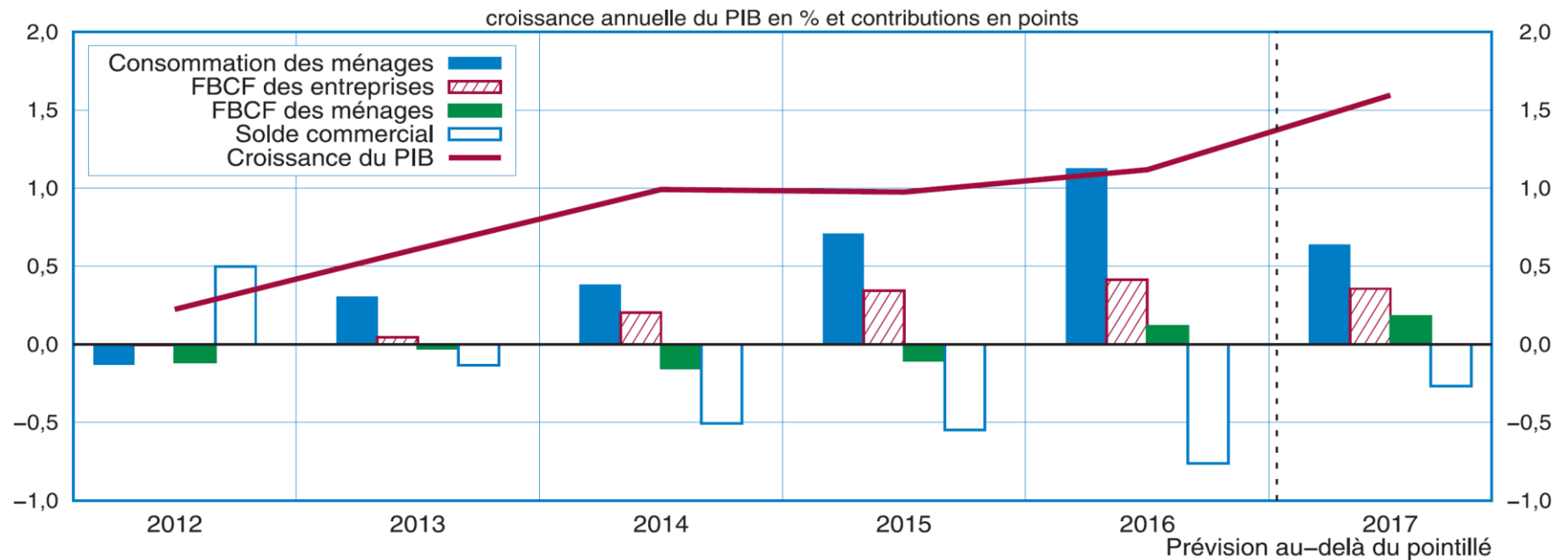
	2016				2017				2015	2016	2017
	T1	T2	T3	T4	T1	T2	T3	T4			
Commerce mondial	-0,6	0,7	0,7	1,7	2,2	1,4	1,2	1,0	2,5	1,5	5,9
Importations des économies avancées	0,1	0,5	0,6	1,3	1,4	1,2	1,0	0,9	4,0	2,2	4,6
Importations des économies émergentes	-2,1	1,3	0,7	2,4	3,8	1,6	1,6	1,3	-0,6	-0,1	8,8
Demande mondiale adressée à la France	-0,1	1,3	0,5	1,9	1,5	1,3	1,1	1,0	3,5	2,5	5,3

Prévision

Sources : DG Trésor, Insee

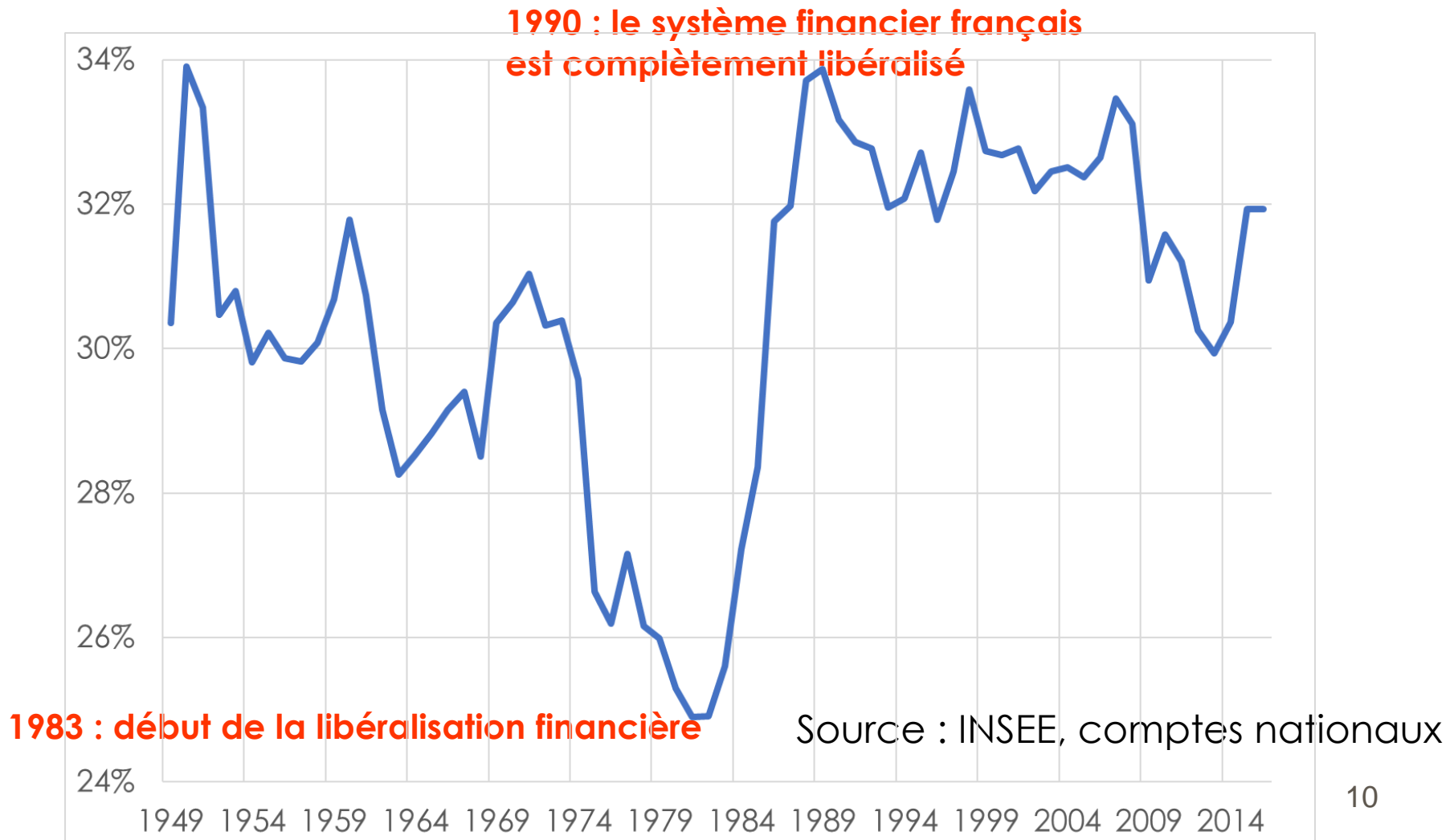
Une éclaircie conjoncturelle ?

5 - En 2017, le commerce extérieur pèserait moins et l'investissement des ménages accélérerait



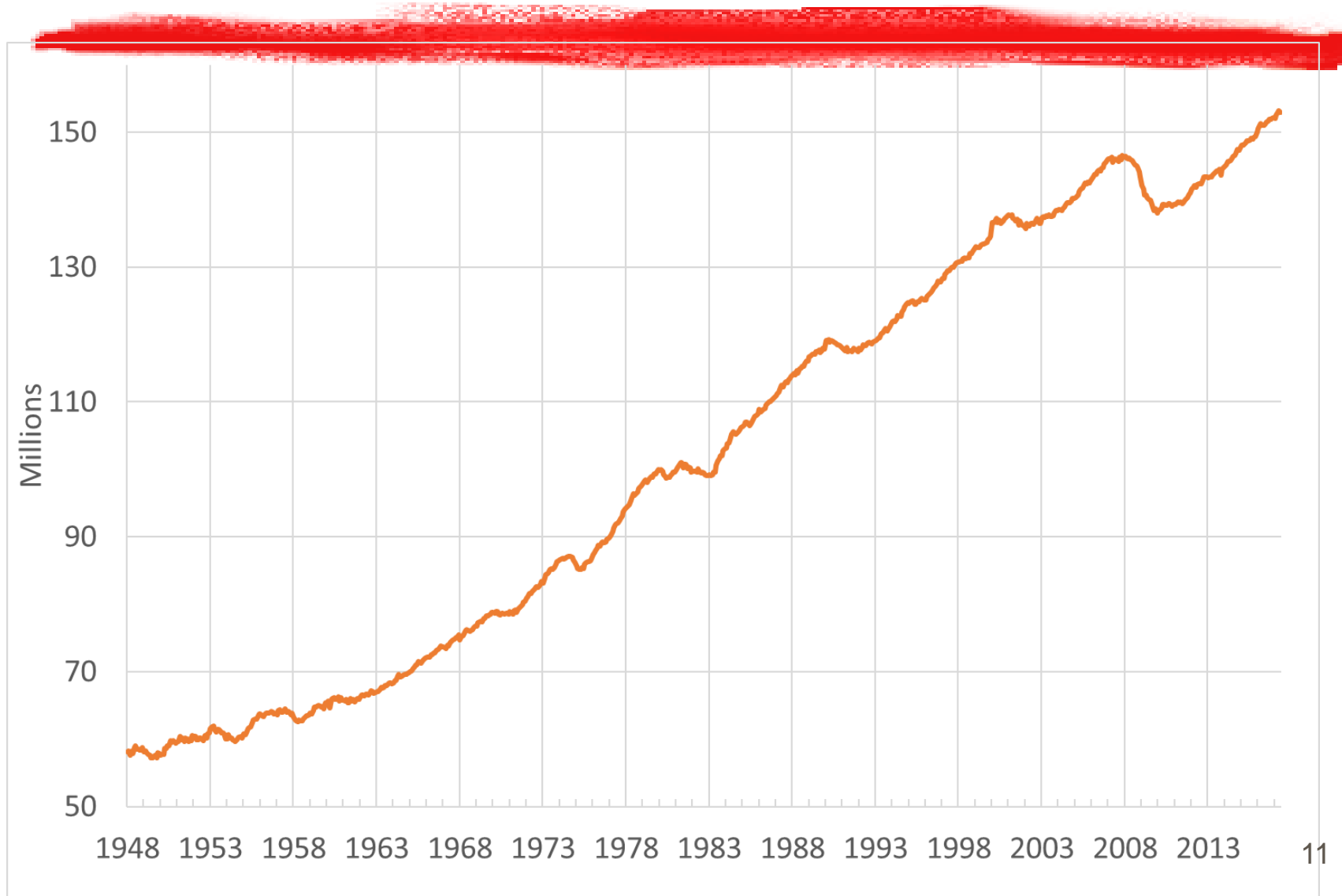
Source : Insee

France : part des profits dans la valeur ajoutée des sociétés



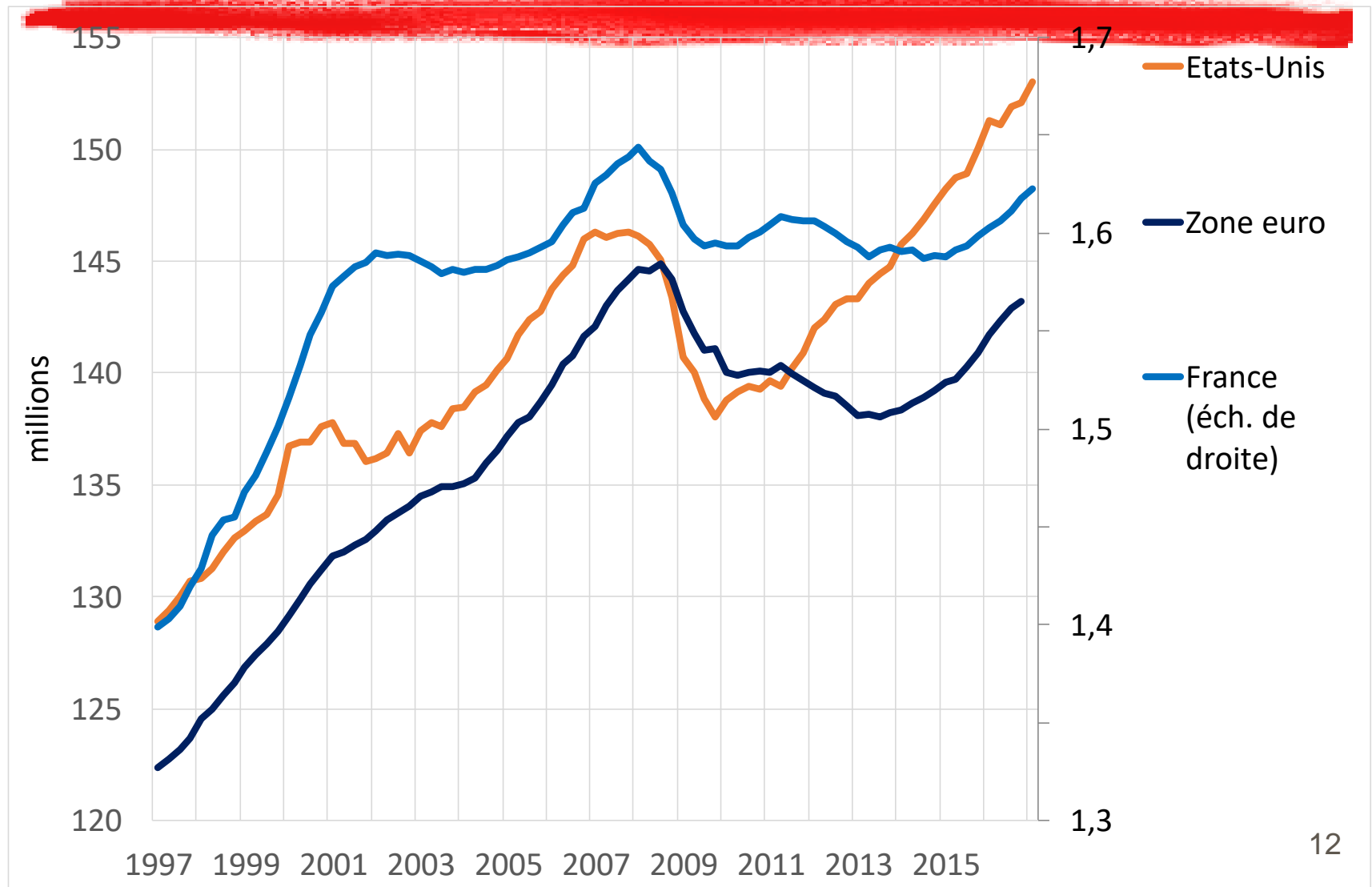
États-Unis : emploi total

Source : Bureau of Economic Analysis

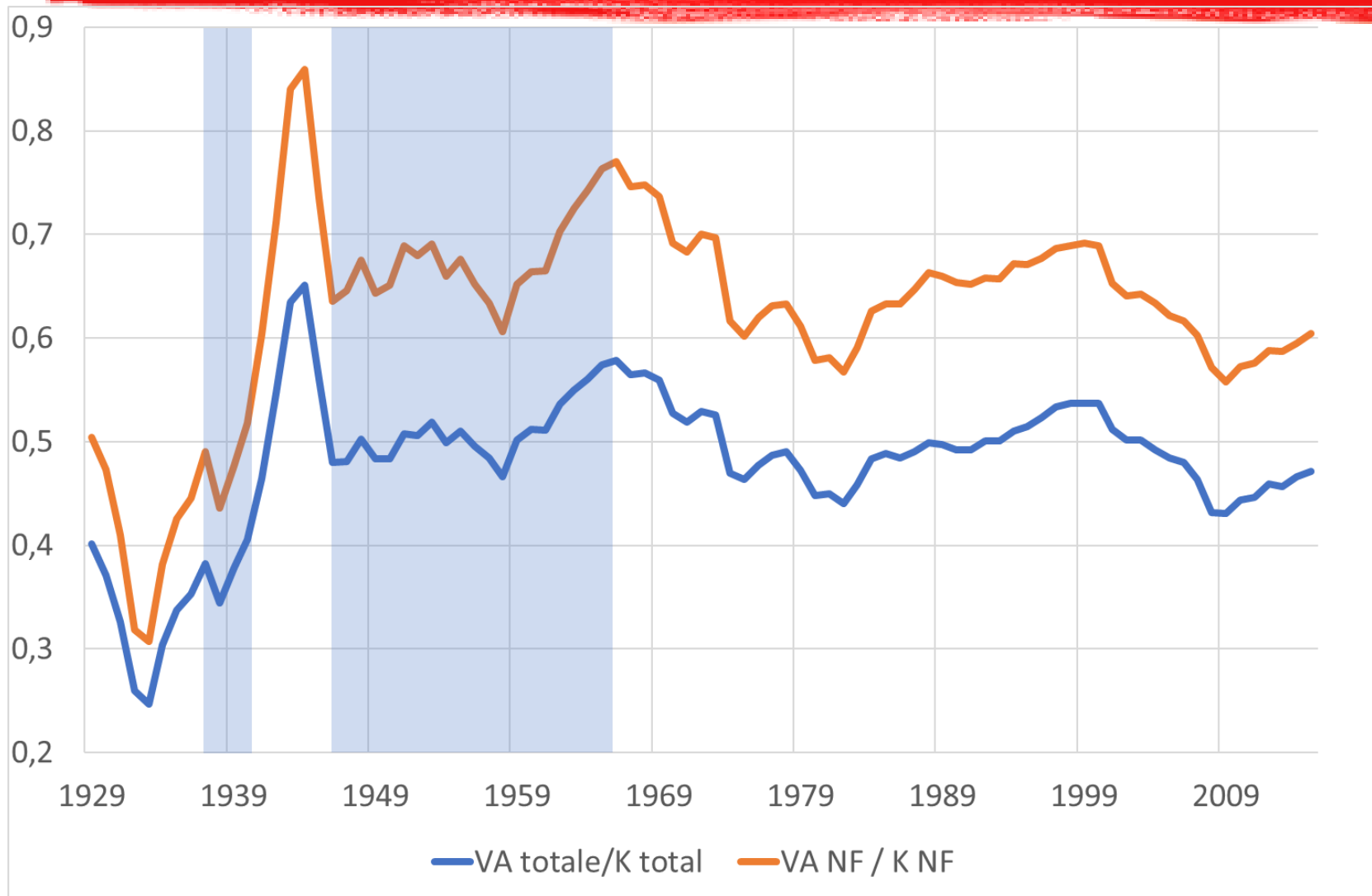


Emploi total

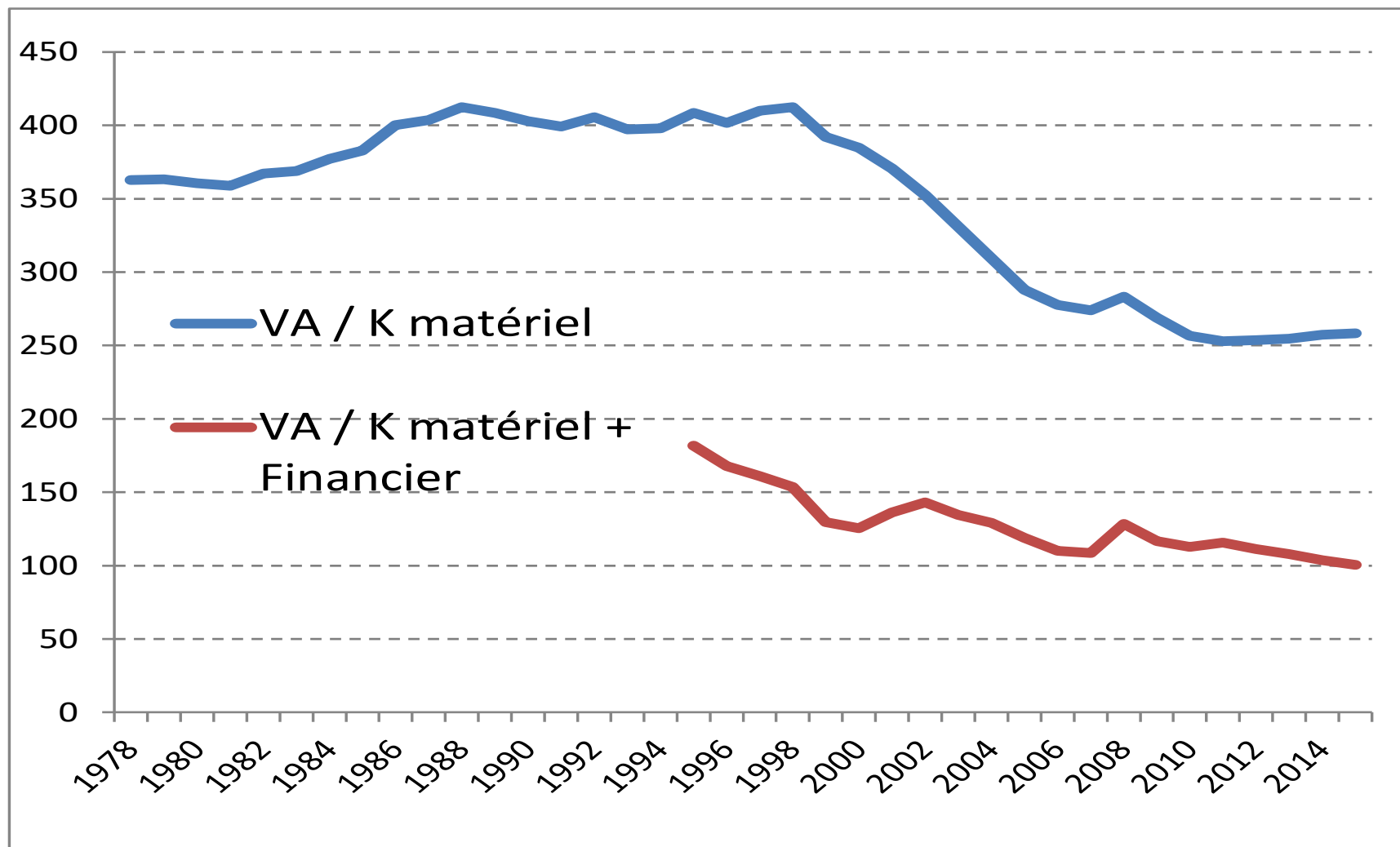
Sources : Bureau of Labor Statistics, Eurostat, INSEE



Efficacité du capital aux États-Unis

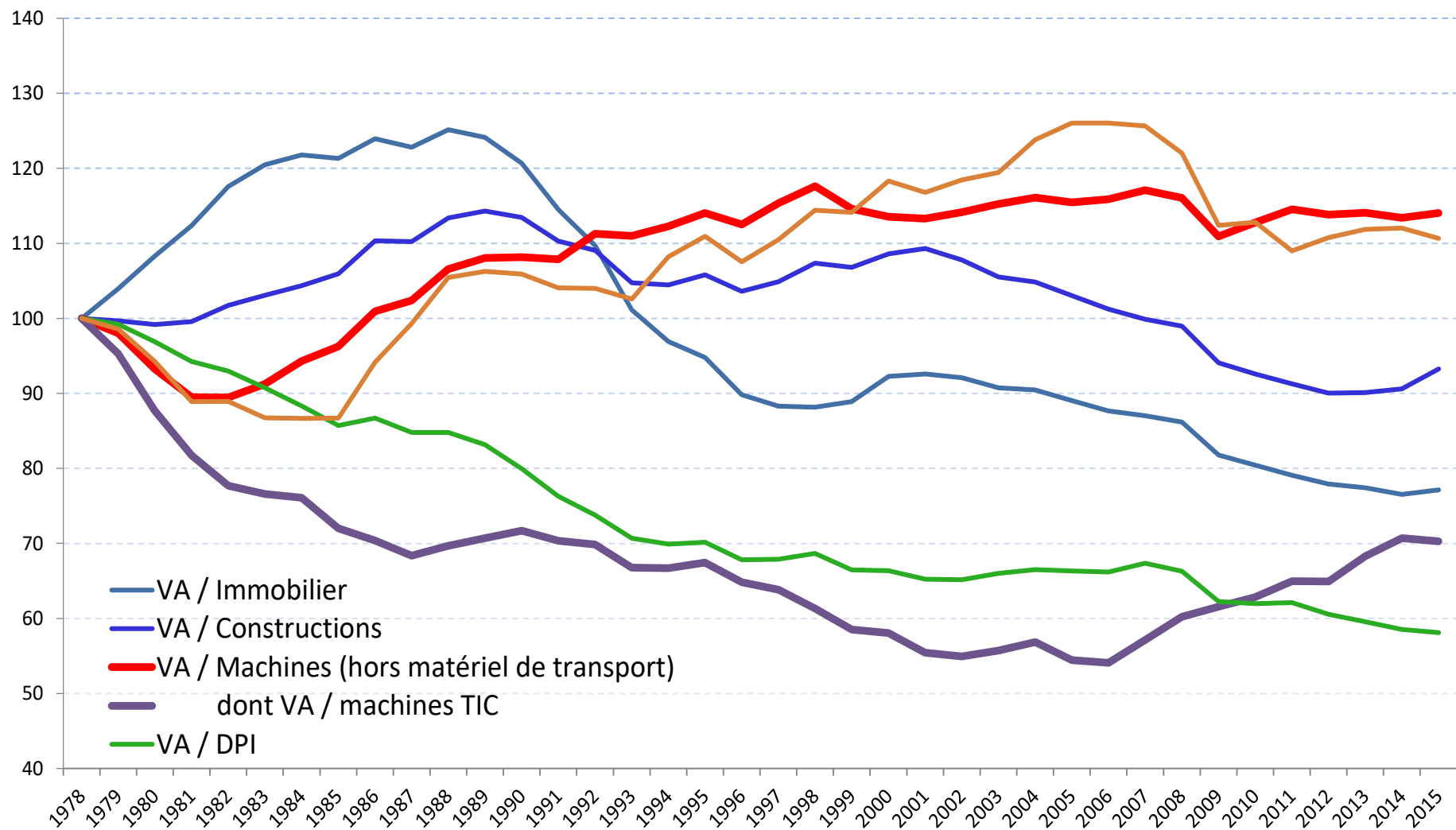


Efficacité du capital

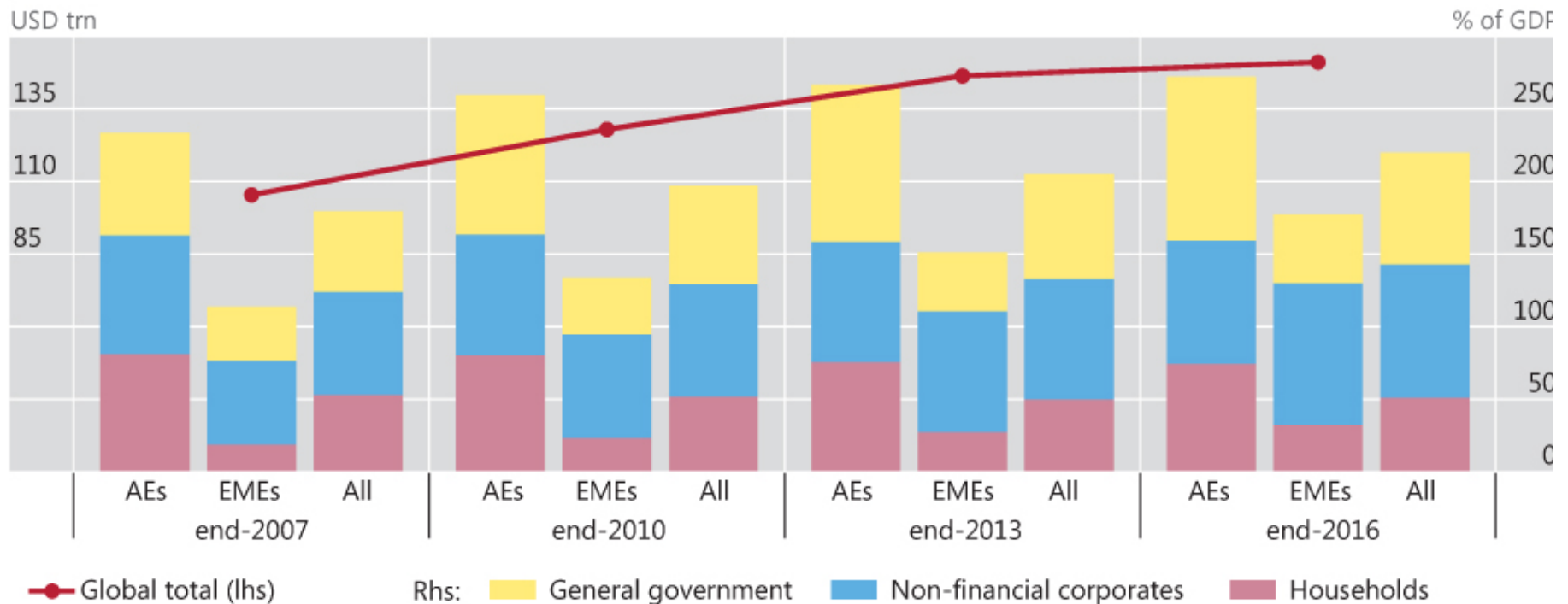


Source : Insee, comptes nationaux

Décomposition de l'efficacité du capital

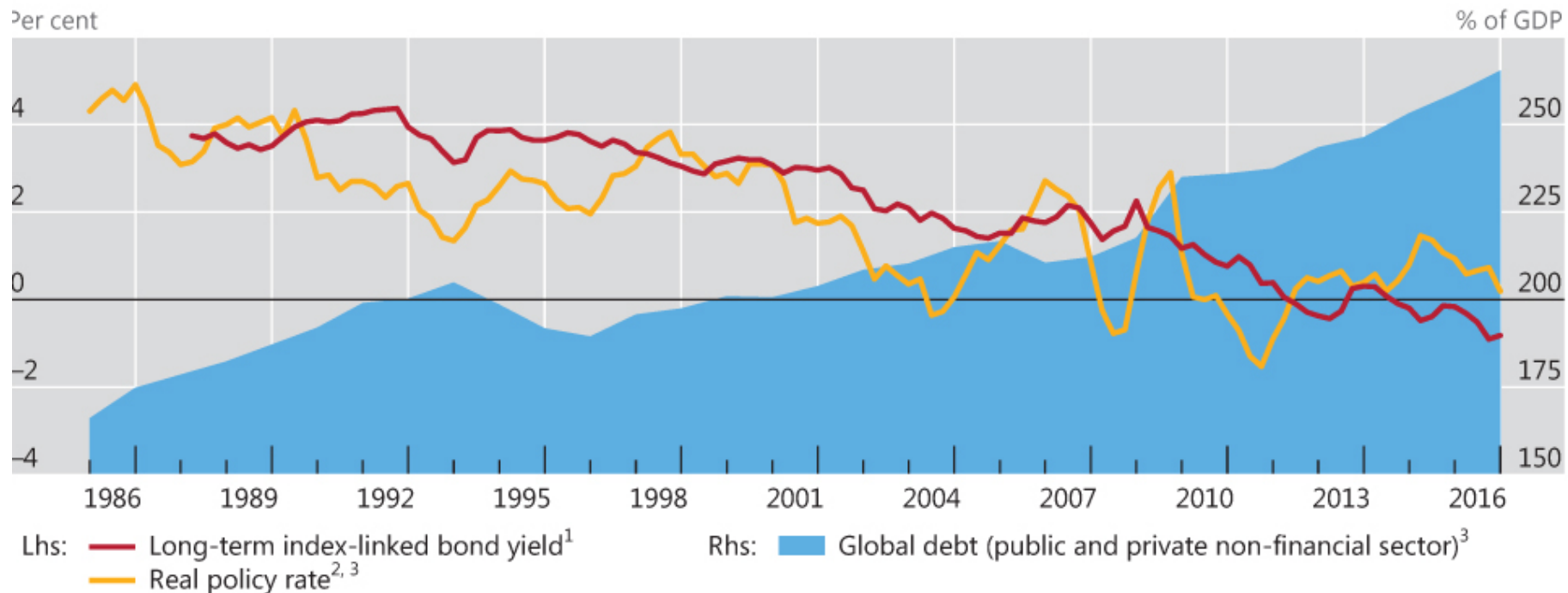


L'endettement mondial continue de progresser



Sources: IMF, *World Economic Outlook*; OECD, *Economic Outlook*; national data; BIS; BIS calculations.

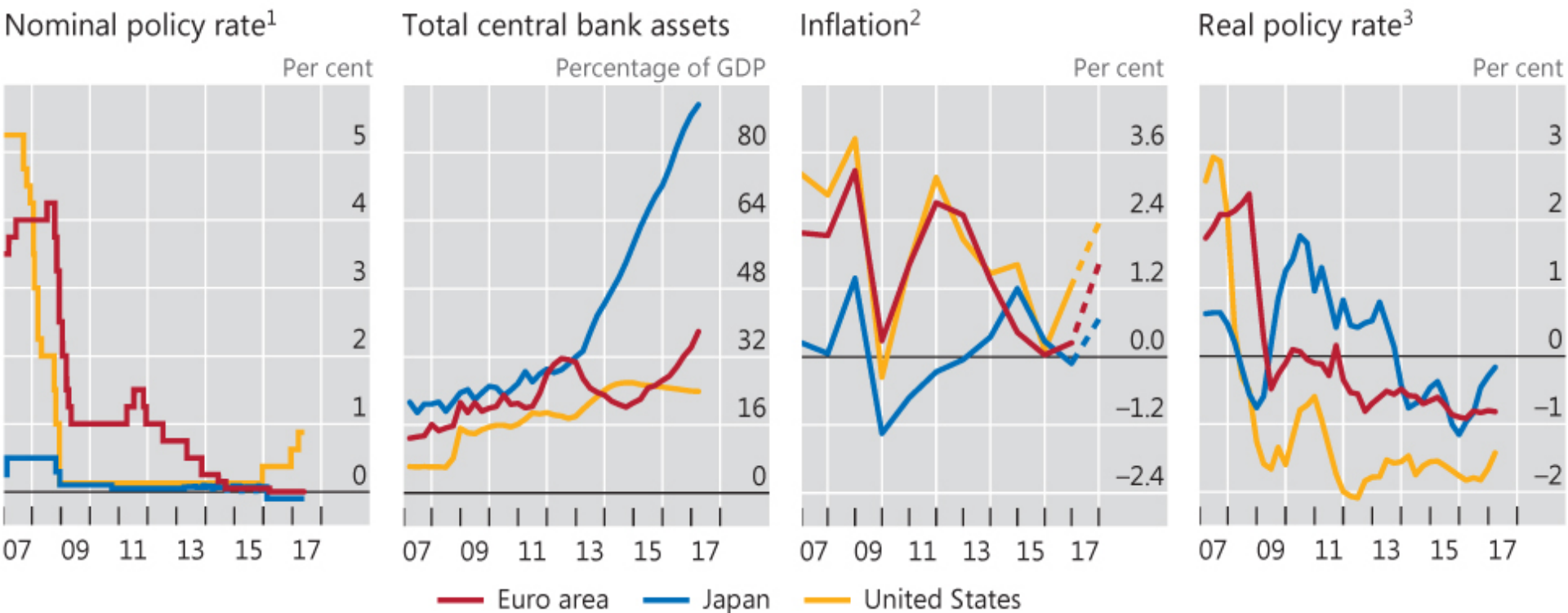
L'endettement mondial augmente, les taux d'intérêt plongent



· From 1998, simple average of FR, GB and US; otherwise only GB. ² Nominal policy rate less consumer price inflation. ³ Weighted average of G7 economies plus CN based on rolling GDP and PPP exchange rates.

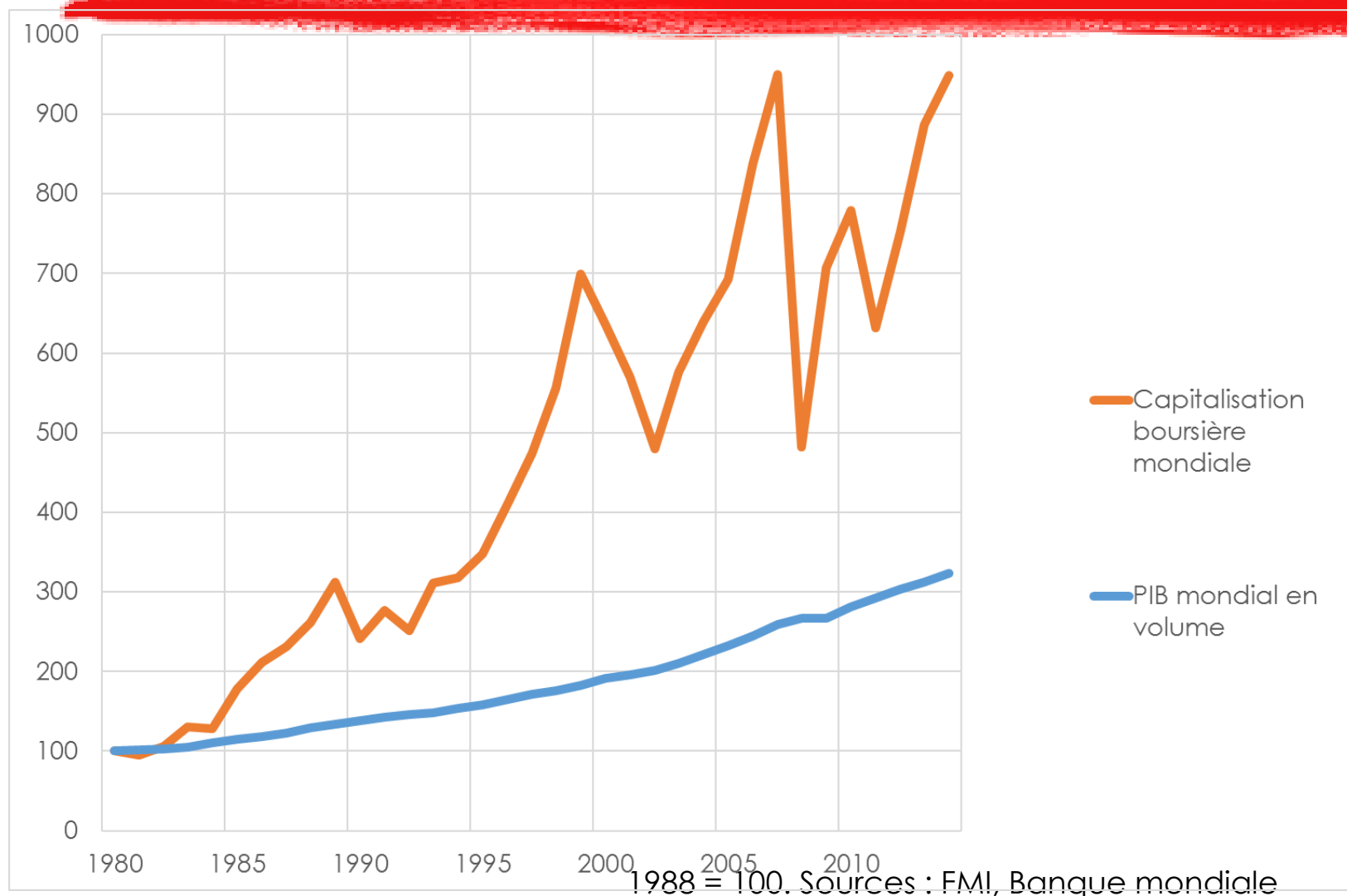
Sources: IMF, *World Economic Outlook*; OECD, *Economic Outlook*; national data; BIS calculations.

Des politiques monétaires encore loin de la « normale »



¹ Policy rate or closest alternative. ² For 2017 (dashed lines), forecasts; for Japan, includes a consumption tax hike adjustment for 2014 and 2015. ³ Nominal policy rate less inflation excluding food and energy; for Japan, also adjusted for the consumption tax hike.

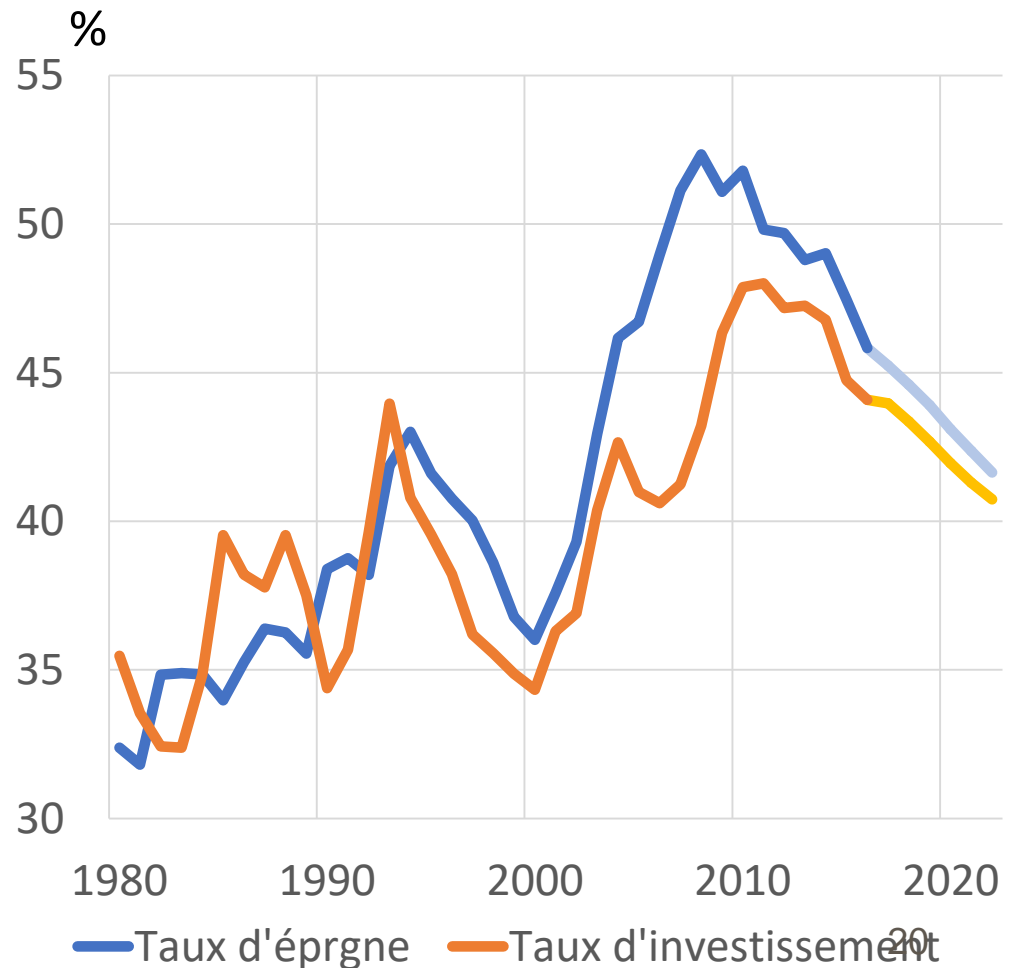
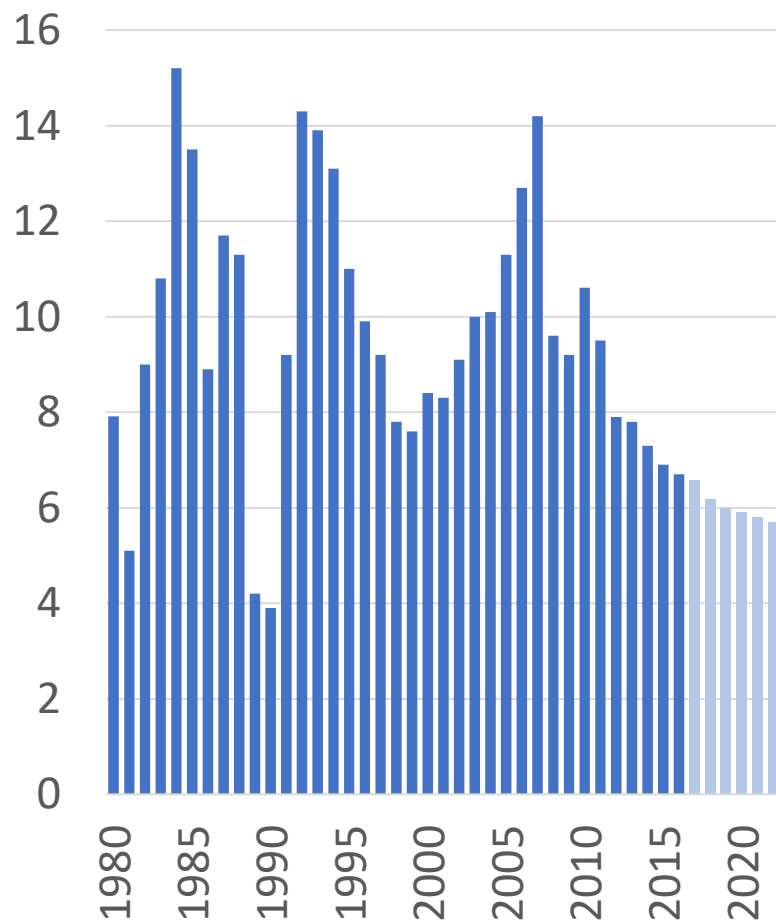
Une crise causée par l'accumulation énorme de capitaux financiers



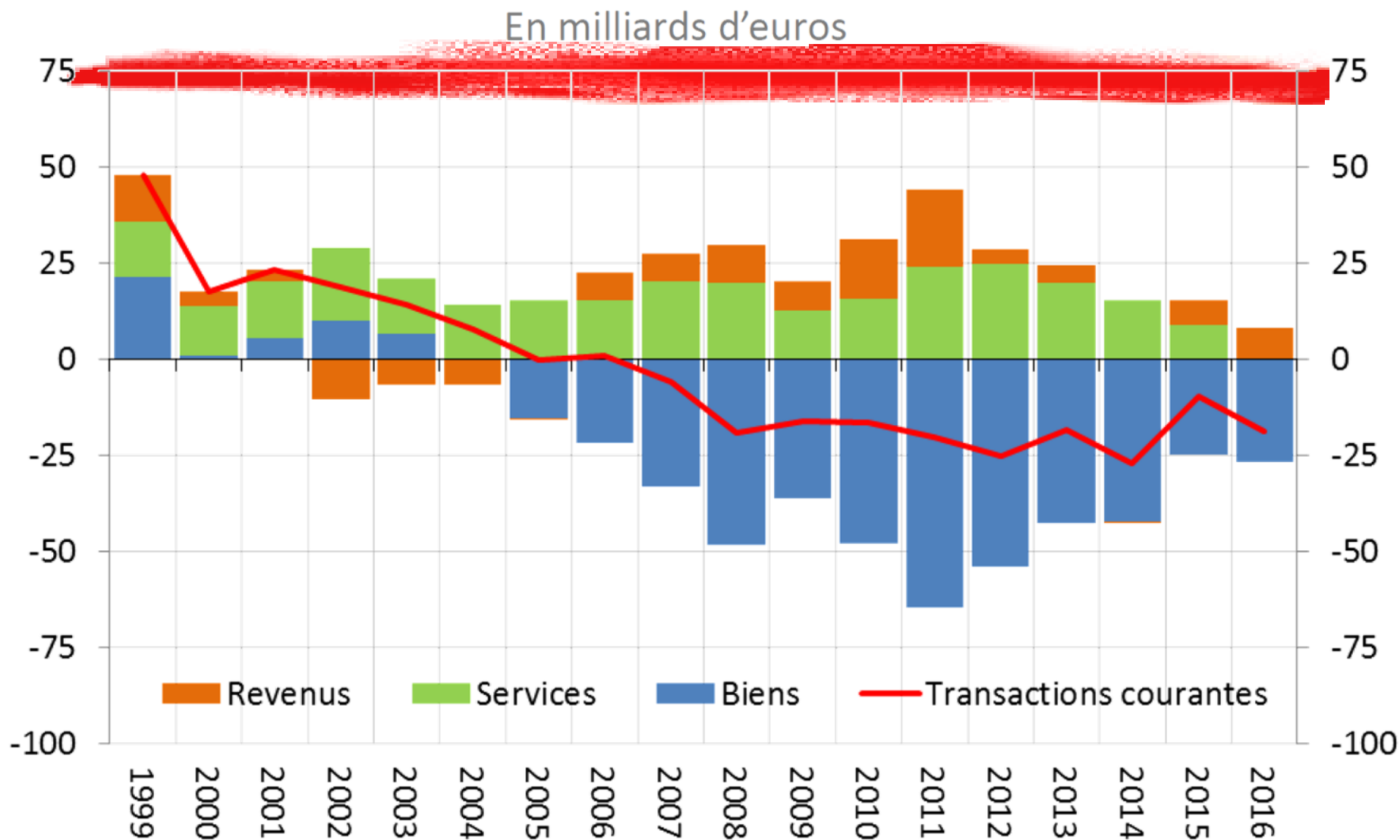
La réorientation pilotée de la croissance chinoise

Source : FMI, *World Economic Outlook*

Croissance annuelle du PIB (%)

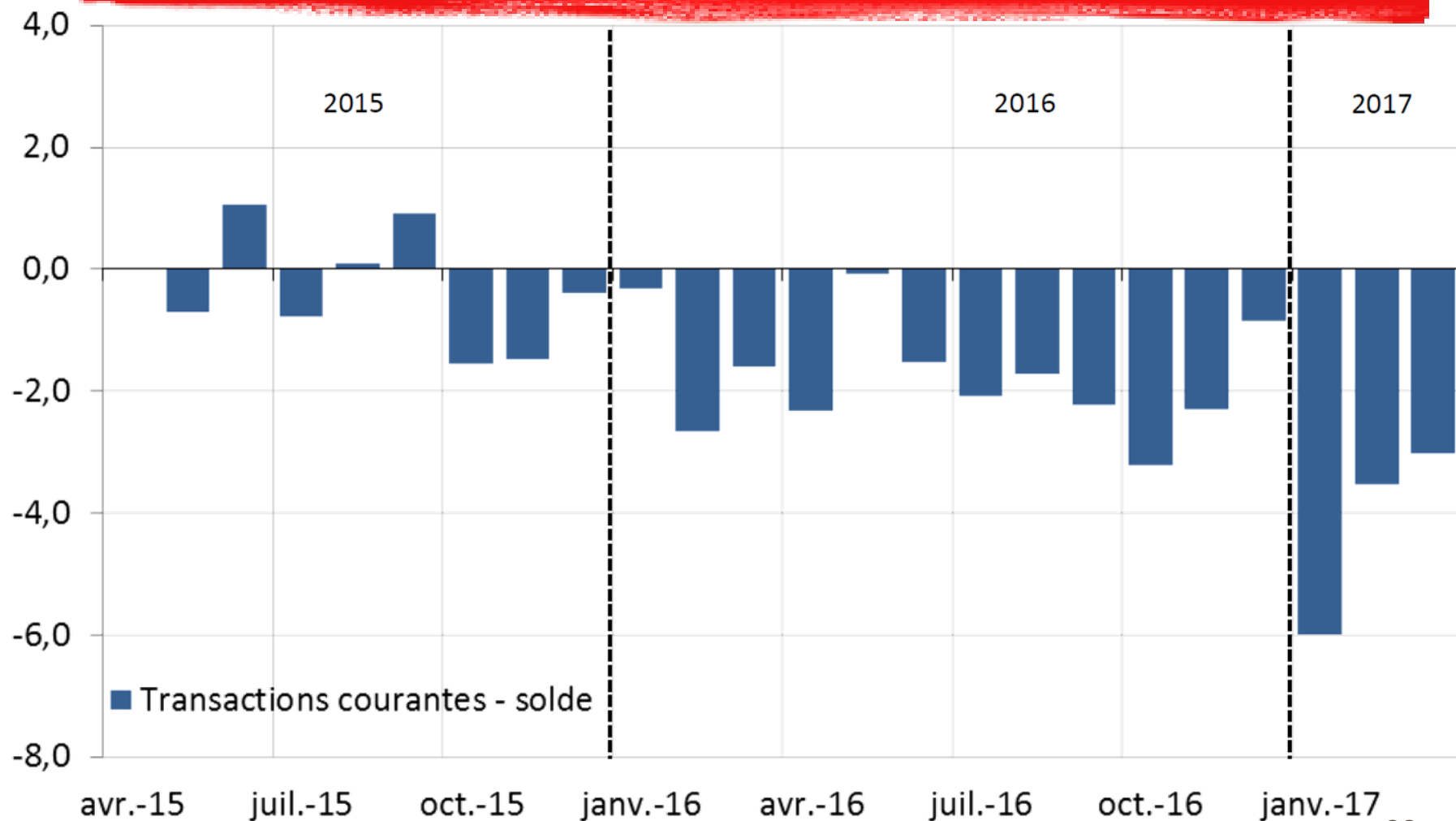


Une inquiétante dégradation de la balance des transactions courantes

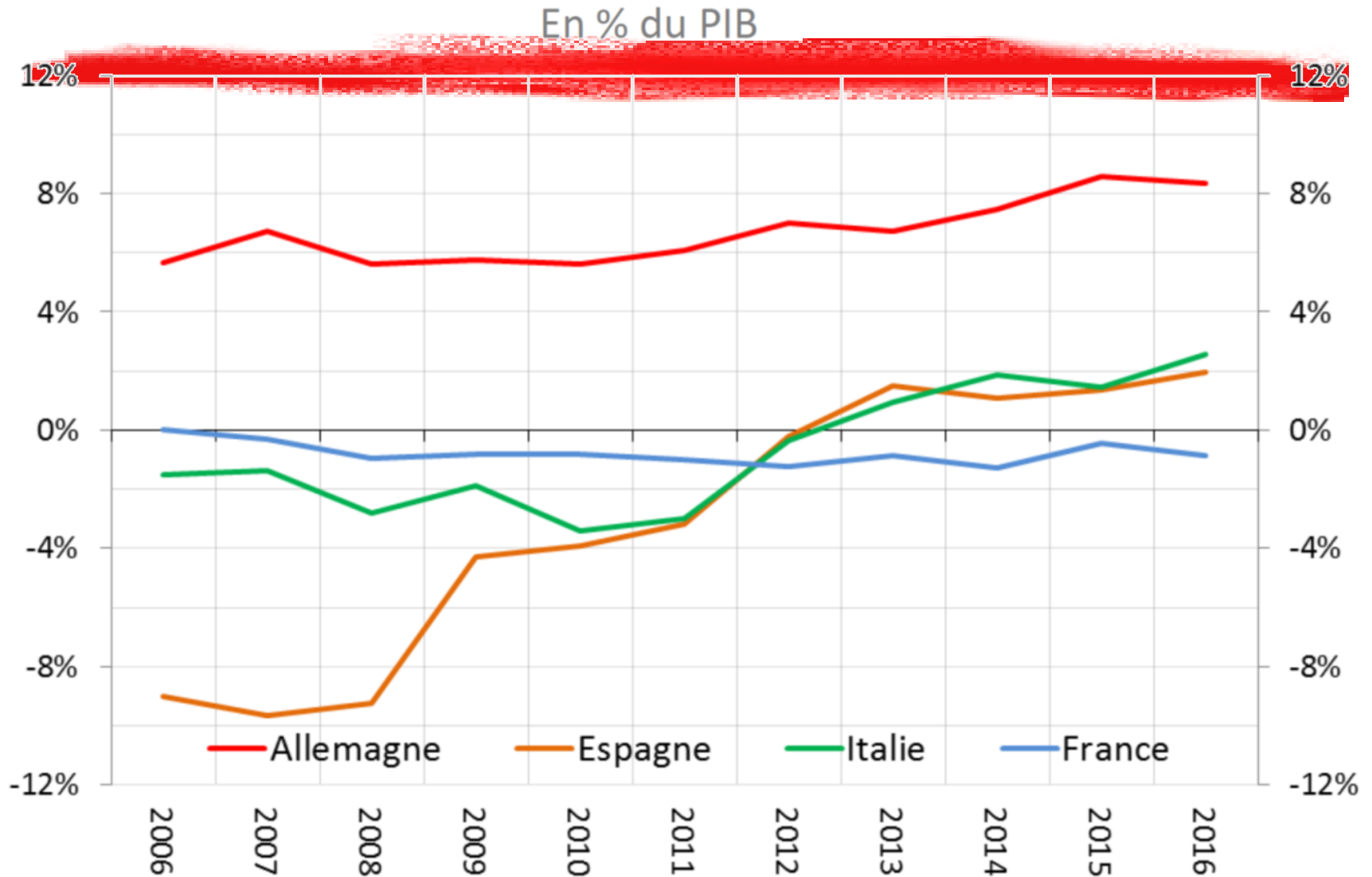


Nouvelle dégradation des transactions courantes en 2017

En milliards d'euros, données CVS-GJO



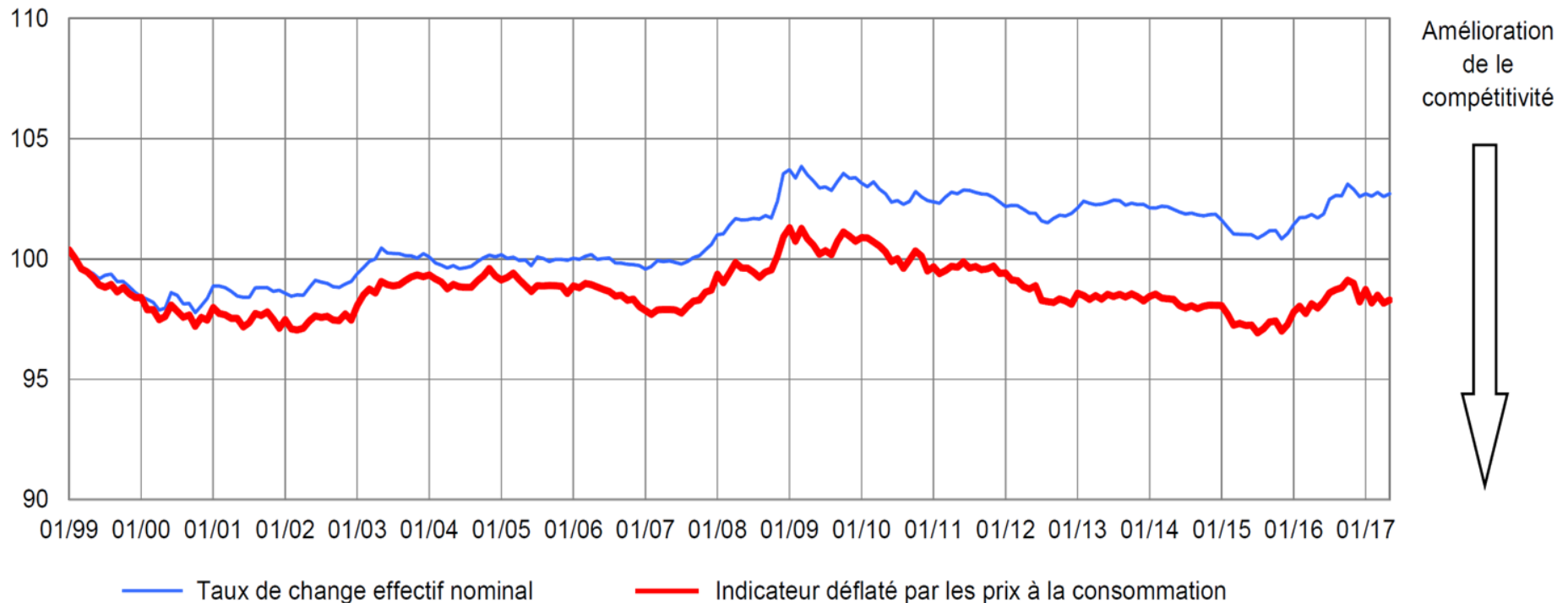
Solde des transactions courantes



Compétitivité prix de l'économie française

base 100 = 1^{er} trimestre 1999

vis-à-vis de la zone euro



Sources : nationales, BCE, OCDE, FMI, Thomson-Reuters (Datastream) – Calculs Banque de France

Ce n'est pas le coût du travail qui freine les embauches !

Tableau 3a – Part des entreprises citant chaque barrière à l'embauche

en %

	Incertitude situation économique	Main-d'œuvre compétente indisponible	Coûts recrutement	Cotisations sociales trop élevées	Niveau des salaires trop élevé	Coûts de licenciement	Risques juridiques associés au licenciement	Pérennité législation du travail	Autres
Industrie	34	29	5	17	5	12	14	11	5
Services	24	24	6	17	7	9	13	10	3
Bâtiment	54	41	9	32	7	22	26	21	4
Ensemble des secteurs	28	27	6	18	7	10	14	11	4

Lecture : les entreprises industrielles constatant des barrières à l'embauche et citant l'incertitude sur la situation économique parmi les principales barrières emploient 34 % des salariés du secteur.

Notes : les résultats sont pondérés par les effectifs des entreprises enquêtées. Plusieurs modalités sont possibles pour une même entreprise.

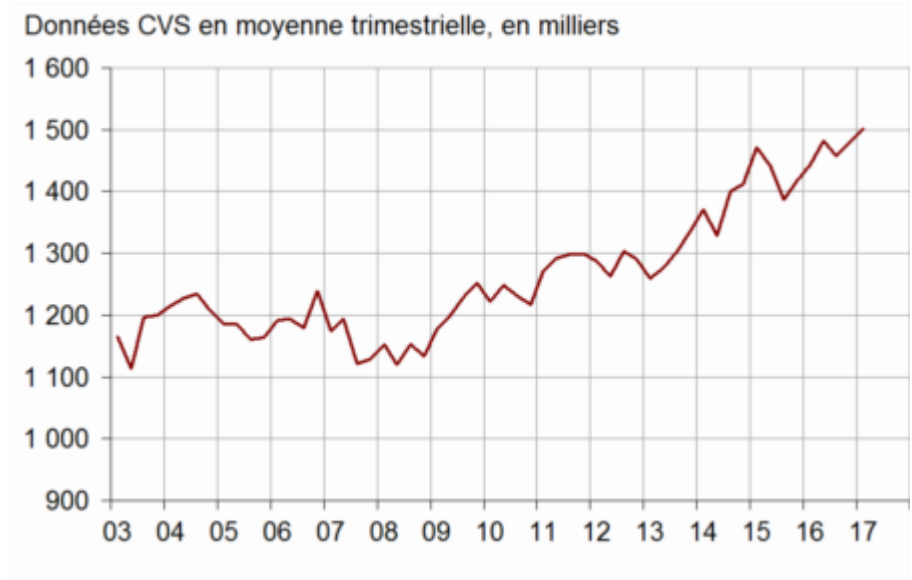
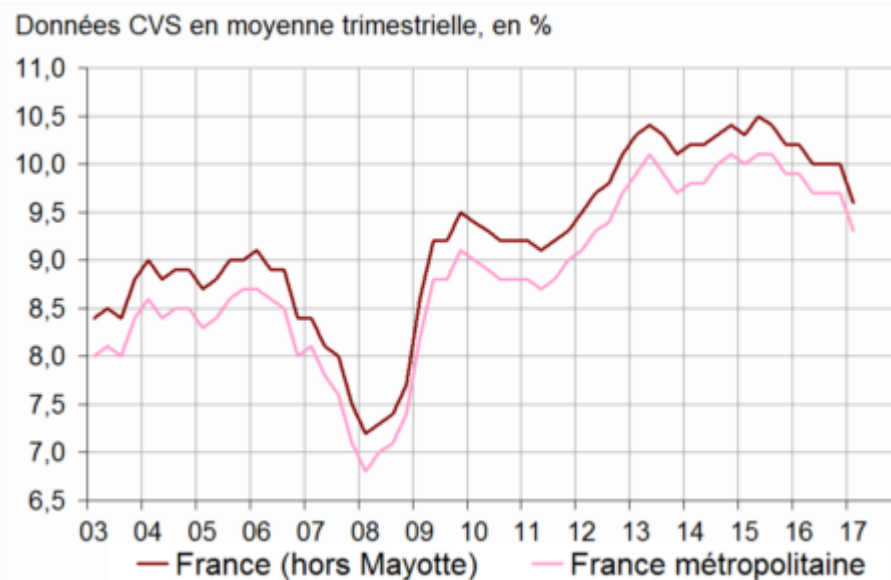
Source : Insee, enquêtes de conjoncture d'avril 2017

La « courbe du chômage » descend mais la précarité progresse

Source : INSEE, enquête emploi


Taux de chômage au sens du BIT

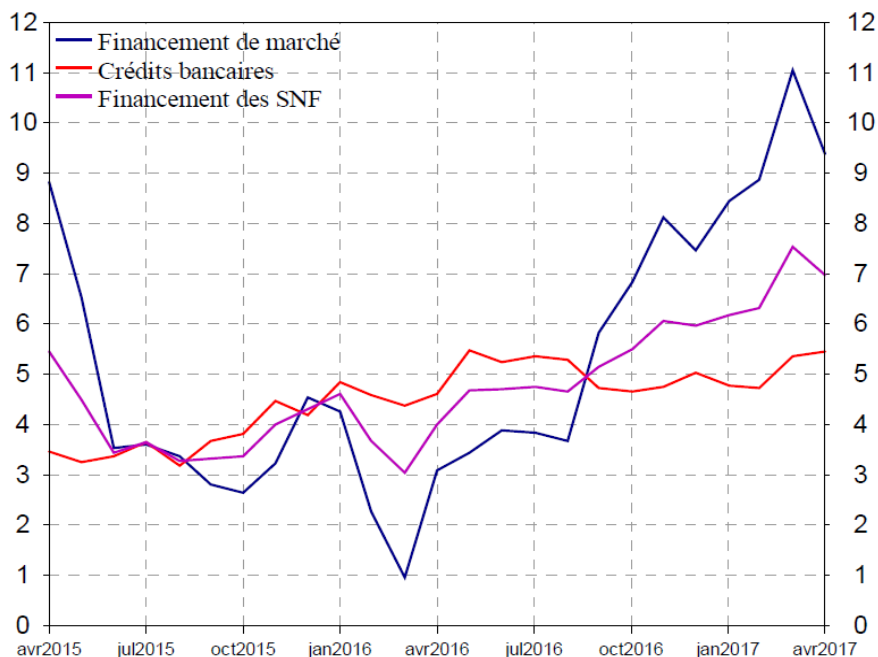
Personnes autour du halo du chômage



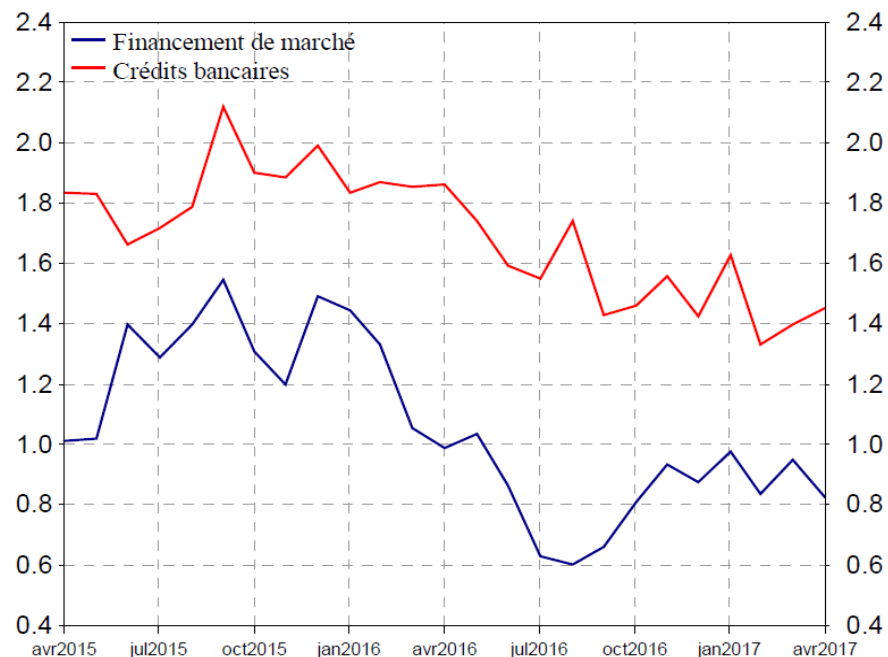
Un financement malsain des entreprises

Source : Banque de France

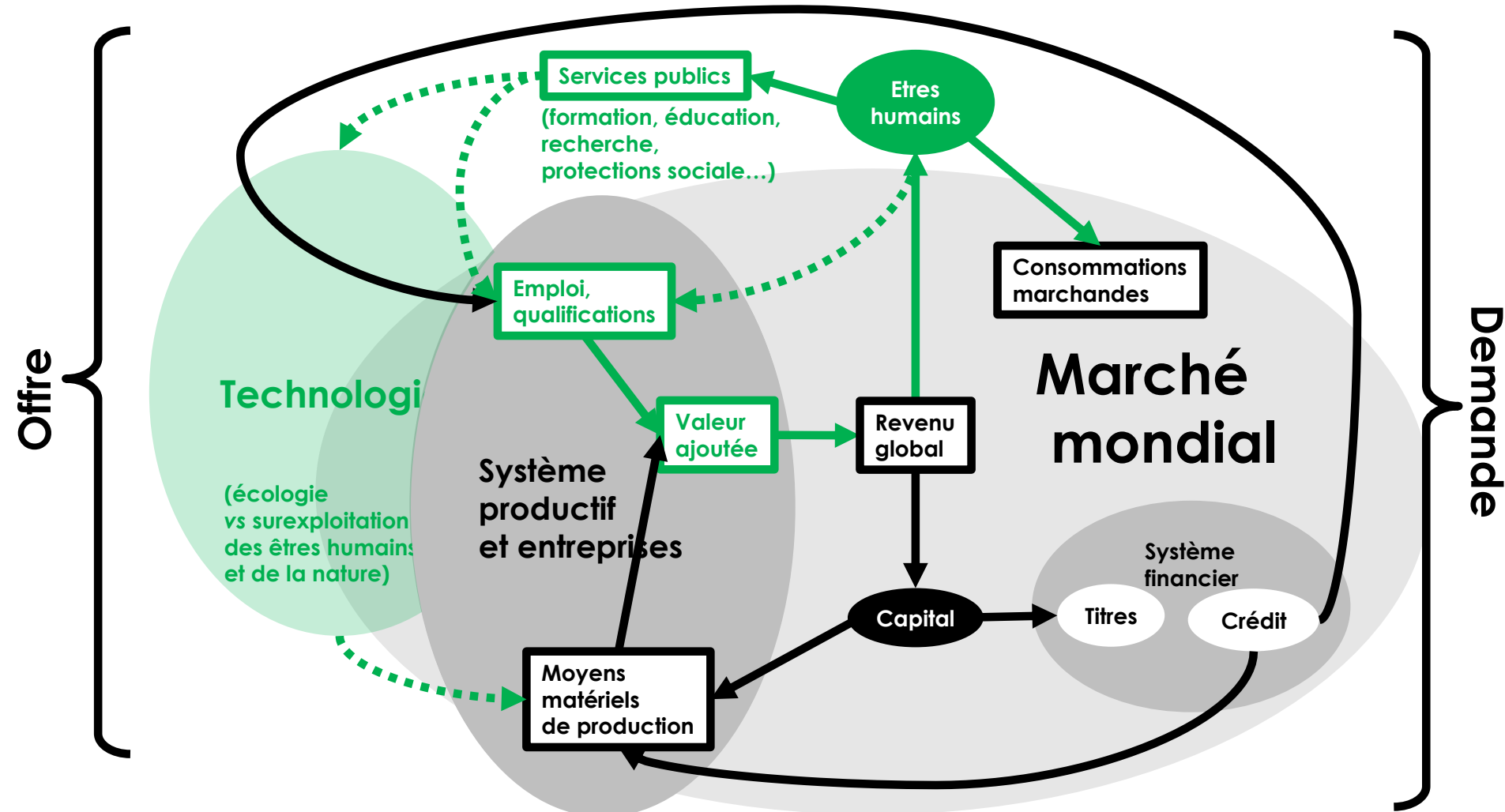
Taux de croissance annuel, par mode de financement (en %) 




Coût moyen du financement (en %) 



Un schéma simplifié de l'économie



Dans quelle situation et avec quel dispositif agir pour une alternative à l'offensive de Macron ?



- I. Le bilan de la séquence électorale : le capital et la technocratie d'Etat directement aux commandes
- II. La politique Macron
- III. La réaction néolibérale à l'épreuve de la crise : derrière l'éclaircie conjoncturelle, la montée des périls
- IV. Un Parti communiste révolutionnaire pour des solutions radicales et réalistes